



Lær at læse k'iche'-folkets mønstre

K'iche'-folket har mange mønstre, de bruger på deres klæder. Mønstrene består ofte af skrå linjer, zig-zag-mønstre og romber. Linjerne kan også forme dyr og fugle, som er kulturelle symboler. De har tit deres egne betydninger.

Symboler:

Diamant: Skaberen/gud

Fugl: frihed

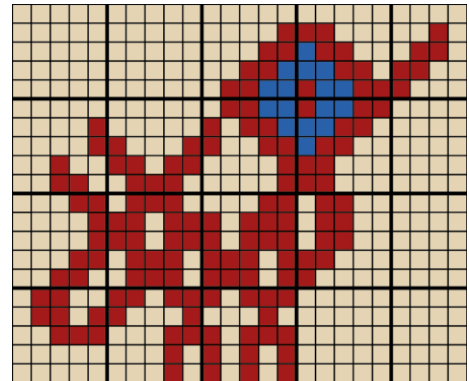
Majs: frugtbarhed - majs er en vigtig plante for mange maya-folk

Farverne og mønstrene er forskellige fra landsby til landsby. I Rudys landsby, Santa Catarina Ixtahuacán, arbejder de især på hvid eller lilla baggrund. Men de bruger også farver som blå, gul, grøn, orange, pink og rød.

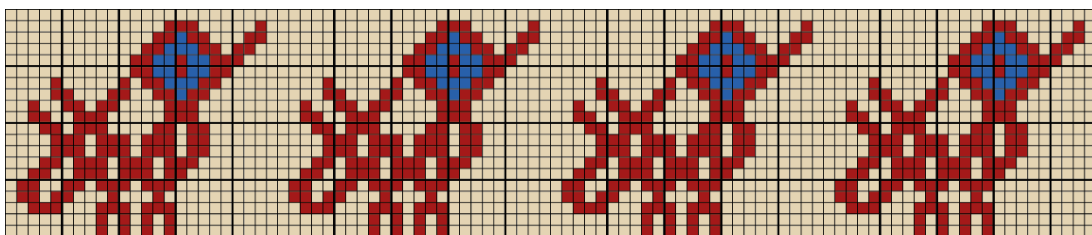
Sådan læser du et mønster (tæl dig frem)

Et Broderimønster ligner mønstre på perleplader. De kan læses på samme måde. Et mønster er delt op i områder af 5 x 5 felter, for at gøre det lettere at tælle, hvor man er.

Ill: Fugl mønster fra bogen "Indianer-vævning fra Guatemala", Lena Bjerregård, 1976



Mayaerne gentager ofte samme mønster efter hinanden.



Eksempel på et gentaget mønster

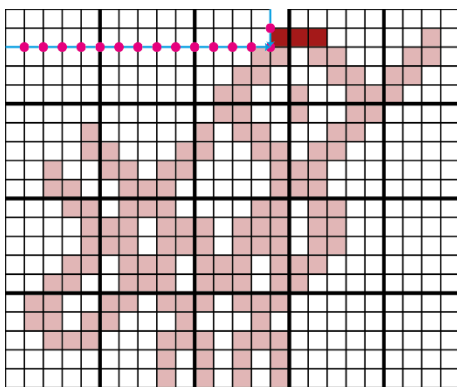
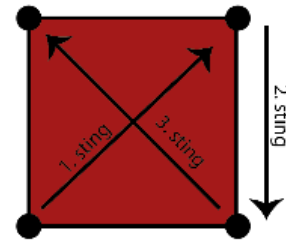


Et farvet felt er et korssting (et fuldt kryds).

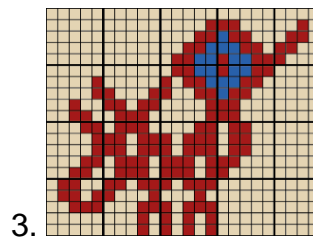
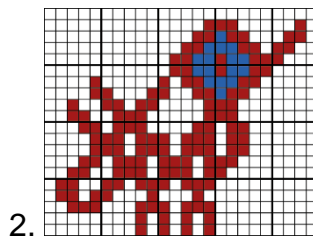
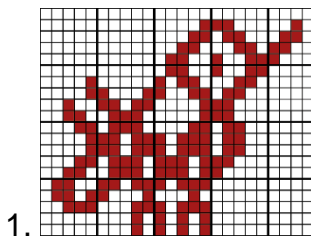
Man starter krydset i nederste venstre hjørne af et felt.

For at finde starten, skal du tælle huller (Altid det nederste venstre hul i en firkant)

Herunder er der 2 felter ned og 14 felter hen til øverste række af fuglen. Når du har fundet starten, skal du tælle herfra.



Broder færdig med én farve ad gangen. Først skal du lave motivet, som er fuglen i rød. Derefter skal du lave udfyldningen, som er fuglens hoved i blå. Til sidst skal du udfylde baggrunden med farve:



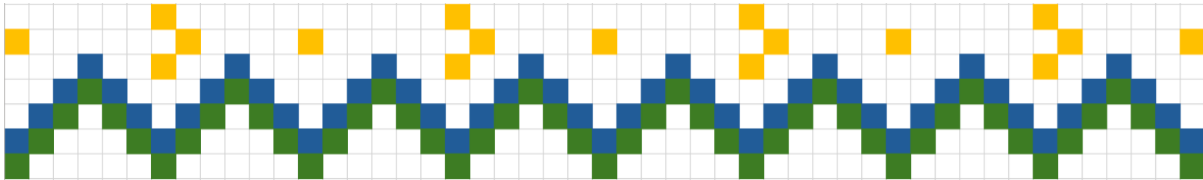
Færdig fugl på Aida 2,4. Måler 10 x 8,4 cm.



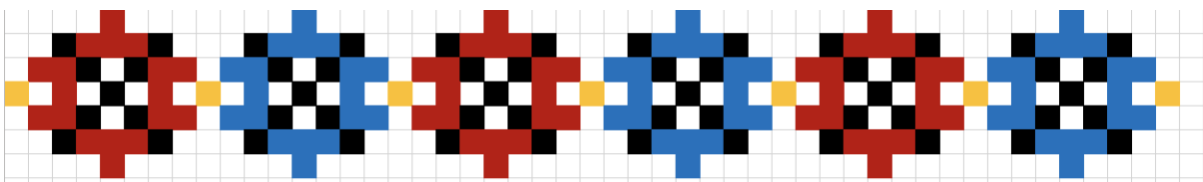


Forslag til mønstre

1.



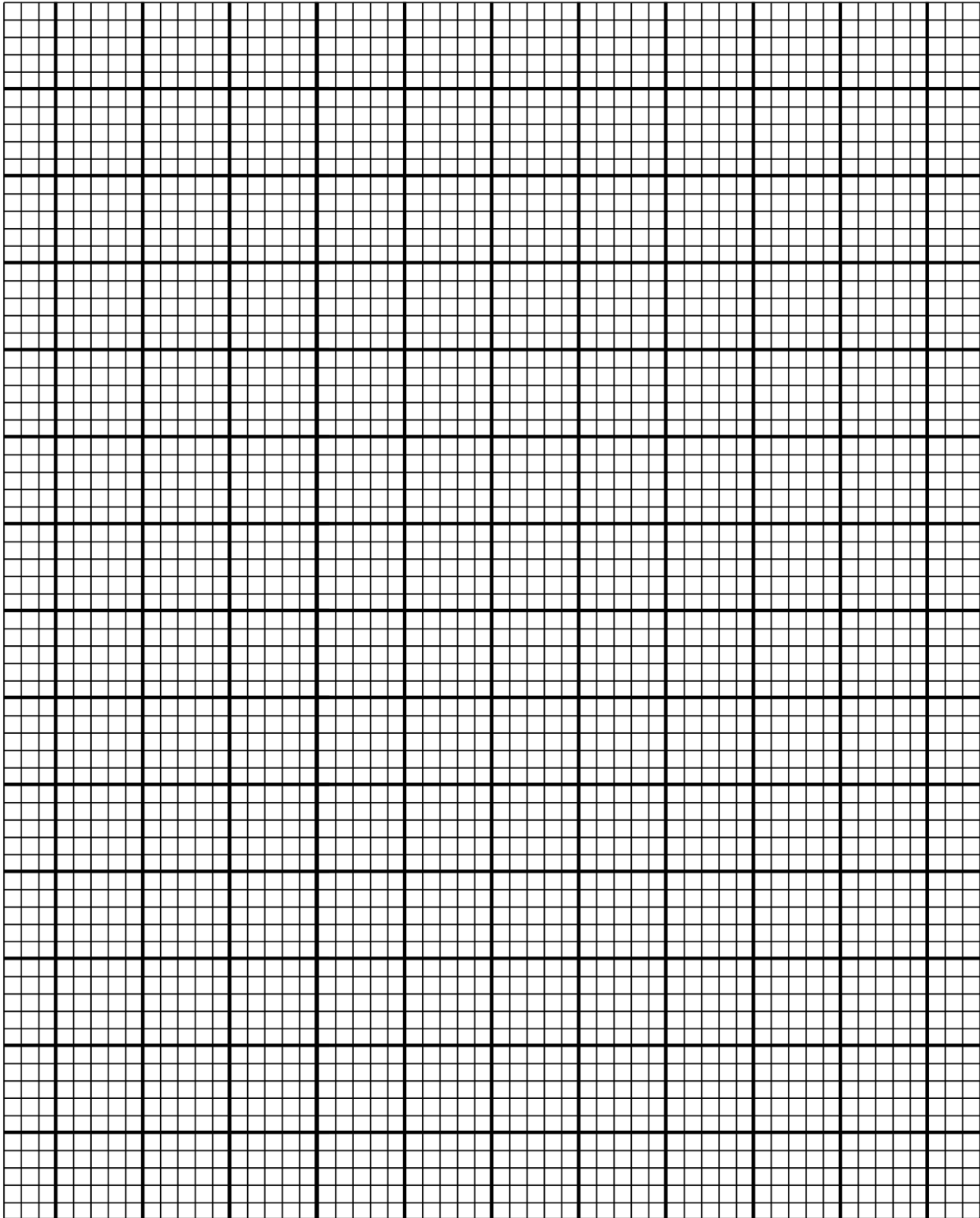
2.





Tegn dit eget mønster

Pixelart - maya-mønstre kan findes online! (<https://tramatextiles.org/pages/maya-textiles>).





Maya-folkenes farvepalette

